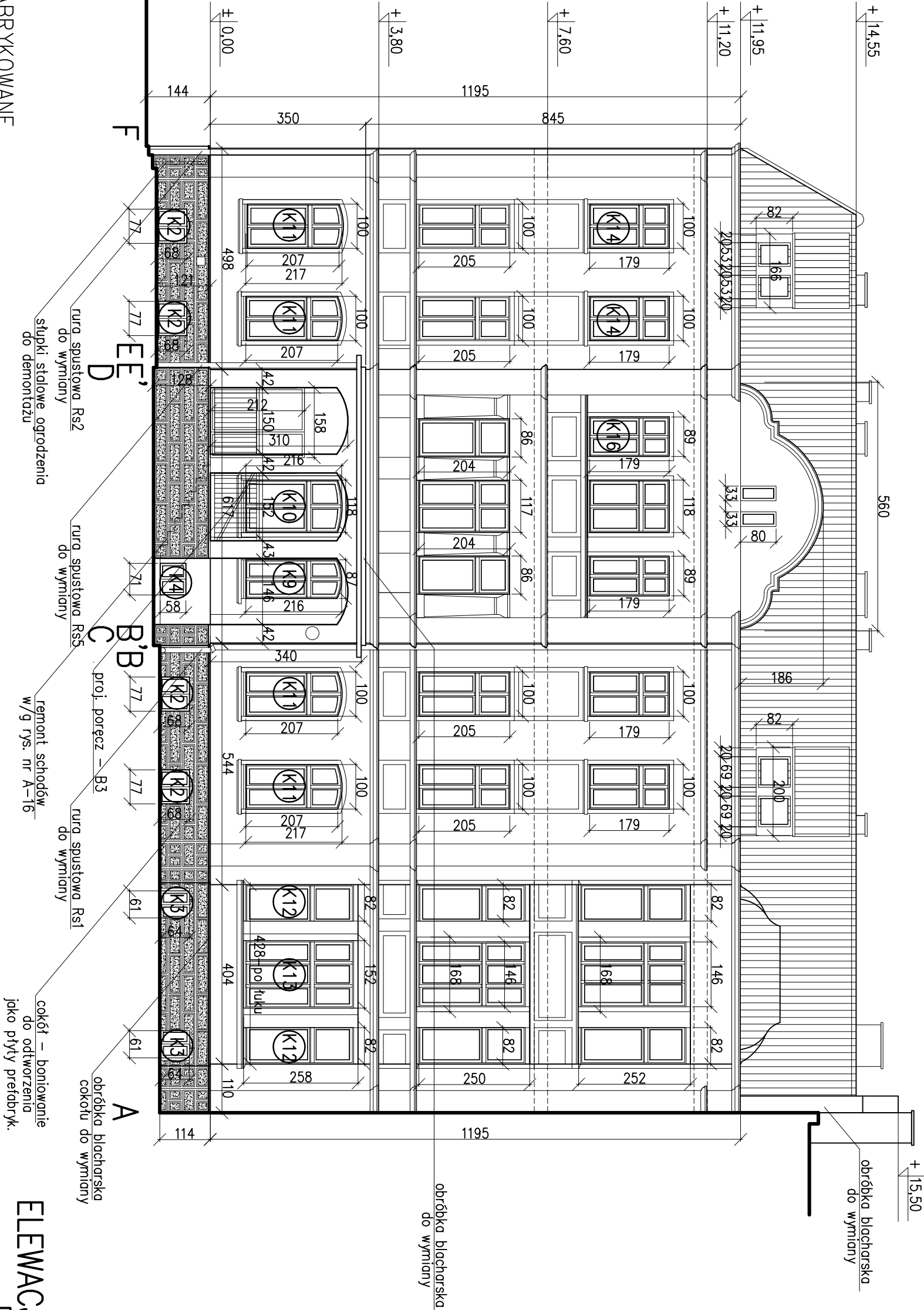


COKÓŁ – BONIE PREFABRYKOWANE


- ŚCIANA A – B
POWIERZCHNIA – 10,58x1,14m=12,06m²
- ŚCIANA B – C
POWIERZCHNIA – 3,70x1,14m=4,22m²
- ŚCIANA C – D
POWIERZCHNIA – 6,17x1,28m=7,90m²

- ŚCIANA D – E
POWIERZCHNIA – 3,70x1,21m=4,48m²
- ŚCIANA E – F
POWIERZCHNIA – 4,98x1,21m=6,03m²



ELEWACJA POŁUDNIOWA
FRONTOWA

SKALA 1:100

		Architektoniczne Pracownia Autorska PRO ART E. SP. Z O.O. arch. R. i W. Kuśc 81-607 Sopot, ul. Władysława 10/7, tel./fax (48-58) 551-34-60		NR RTS: A-9
OBIEKT		Komenda Powiatowa Policji w Chojnicach ul. Warszawska 13, 89-620 Chojnice		BRANŻA
FAZA PROJEKTU		Projekt wykonawczy termomodernizacji		
AUTOR		IME I NAZWISKO dr inż. arch. Wiesław Kuśc	NR UPRZĄDNIENIA 1074/Gd/83	PROJEKT DATA
OPRACOWAŁ		arch. Anna Bogusławska		
SPRAWDZIŁ		arch. Tadeusz Mier	MBP-7210/173/83	